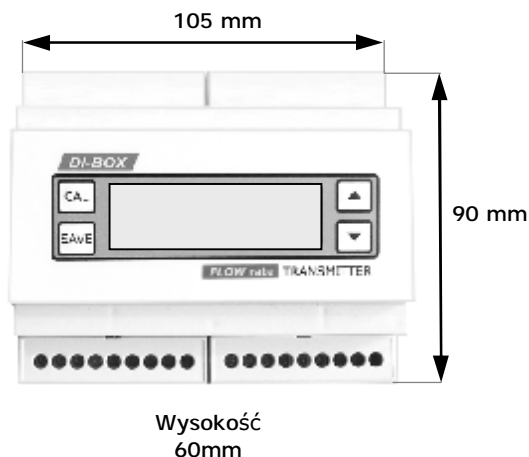


ZASTOSOWANIE

Sterownik natężenia przepływu FLOWrate służy do kontroli przepływu wody w instalacjach rurowych. Urządzenie analizuje częstotliwość impulsów z urządzeń zliczających chwilowy przepływ wody (np. wodomierzy) i poprzez swoje wyjścia przekaźnikowe może, w sytuacji wykrycia zbyt dużego przepływu, sterować np. elektrozaworem i włączyć sygnał alarmowy.



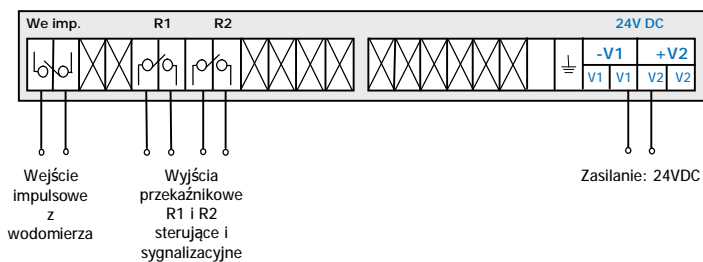
DANE TECHNICZNE

- o Zasilanie: 24DCV
- o Pobór prądu: <50mA
- o Materiał: Neopren
- o Masa: 300g
- o Zabudowa: na szynę DIN35
- o Klasa ochronności: IP20
- o Temperatura pracy: -10...+50°C

STEROWNIK– FUNKCJA SYMULATORA

Sterownik FLOWrate posiada przekaźniki R1 i R2, służące do włączenia urządzenia wykonawczego (np. elektrozaworu) i sygnalizacji (np. dźwiękowej, optycznej) w przypadku przekroczenia ustalonej wartości natężenia przepływu chwilowego. Urządzenie posiada funkcję symulacji nastaw przekaźników bez konieczności podłączenia wejścia impulsowego z urządzenia naliczającego (np. wodomierza).

SCHEMAT POŁĄCZEŃ ELEKTRYCZNYCH



PRZYKŁADOWE ZDJĘCIA / INSTALACJE

