

PŘEDPOKLADY

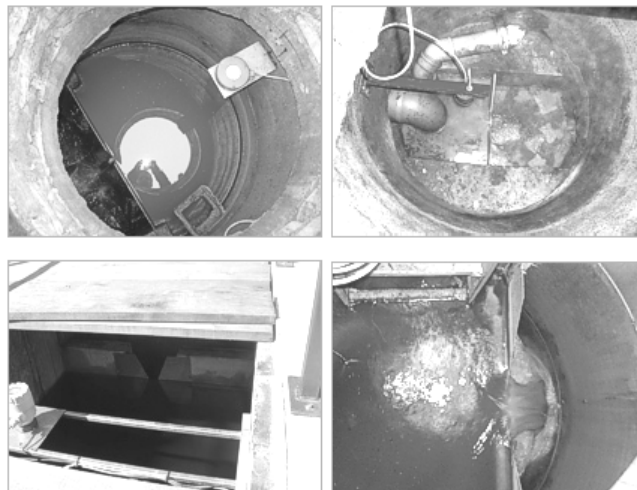
Popisované měření intenzity průtoku kapaliny v gravitačních kanálech na základě měrného přelivu a ultrazvukového průtokoměru probíhá škrťací metodou v kanálech obdélného průřezu na základě přepočítání aktuální hladiny nahromadění kapaliny v přelivu průtokoměrem na velikost intenzity průtoku (uvedení okamžitého a celkového průtoku).

Základní podmínkou používání metody je zajištění svobodného, nerušeného odtoku. Kromě toho mohou být měrné přelivy použity jen v případě očištěných splašků, které s sebou nenesou pevné nečistoty.

MĚRNÝ PŘELIV

Nabízíme široký sortiment měrných přelivů, umožňujících optimalizaci měření průtoků. Přelivy, vyrobené v souladu s normou ISO 1438:2008 "Hydrometry - Open channel flow measurement using thin-plate weirs" se nejčastěji instalují v měrných jímkách nebo jsou přizpůsobeny stávajícímu kanálu. Mohou být použity jen v případě očištěných splašků, které sebou nenesou pevné nečistoty.

TROJÚHELNÍKOVÝ PŘELIV	KRUHOVÝ PŘELIV
0,0002 $Q[m^3/s]$ <math>< 1</math> Chyba měření na 3%	0,0003 $Q[m^3/s]$ <math>< 25</math> Chyba měření na 5%
	
OBDELNÍKOVÝ PŘELIV	LICHOBĚŽNÍKOVÝ PŘELIV
0,001 $Q[m^3/s]$ <math>< 5</math> Chyba měření na 1%	0,0032 $Q[m^3/s]$ <math>< 82</math> Chyba měření na 3%
	



ULTRAZVUKOVÝ PRŮTOKOMĚR FLOWBOX

Měření množství splašků v gravitačních kanálech s pomocí ultrazvukového průtokoměru FLOWBOX probíhá na základě normy ISO na základě přepočtu aktuálního přiskrcení kapaliny protékající přes normalizovaný škrťací orgán na velikost intenzity momentálního průtoku. Ultrazvuková metoda použitá k měření výšky nahromadění kapaliny má celou řadu výhod - např. umožňuje to, že se měřicí senzor nedostává do přímého kontaktu se znečištěným nebo agresivním médiem.



VLASTNOSTNI PRŮTOKOMĚR FLOWBOX

- Měření: krátkodobý průtok, celkový průtok
- Proudové výstupy: 0-20mA, 4-20mA
- Pulzní výstup - impuls každých 0,1/1m3
- Digitální výstup RS232C/485 - Modbus (volitelně)
- Napájení: ~230V, 50Hz nebo akumulátor
- Příkon <math>< 10 VA</math>
- Teplota okolí - měnič tlaku: -10 do +55 C
- Třída ochrany pouzdra - měnič: IP65, IP65 (na přání IP68)
- Materiál pouzdra - měnič: ABS, senzor: PVC
- Hmotnost měniče: ~1,5kg
- Přesnost senzoru: $\pm 0,25\%$ rozsahu měření
- Automatická kompenzace teploty
- Úzký úhel ultrazvukového paprsku
- Verze Ex (na přání)

PRŮTOKOMĚR FLOWBOX – DOPLŇKOVÉ FUNCE

- Lokální modul registrace údajů z průtokoměru
- Dodatečné kvalitativní měření parametru proudící kapaliny: pH, kyslík, oxidačně-redukční potenciál, vodivost
- Automatické akumulátorové napájení průtokoměru, volitelně s fotovoltaickým článkem
- Modul přenosu dat z průtokoměru na dálku

DI-BOX

www.di-box.com.pl info@di-box.com.pl

ul. Szczecińska 11a 54-517 Wrocław, Poland, tel. +48 71 353 86 55, 602 48 44 77 fax. 71 353 86 54

Zobrazit více: <http://di-box.com.pl/cz/merny-preliv.htm>